

29^e

**SEMAINE
D'INFORMATION
SUR LA SANTÉ
MENTALE**

EXPOSITIONS

RENCONTRES

INFORMATIONS

**SANTÉ
MENTALE
ENFANCE ET
PARENTALITÉ**

**12 > 25 MARS
2018**

ECHANGES

SPECTACLES

RETROUVEZ LE PROGRAMME SUR metropole.rennes.fr





ÉDITO

LES SEMAINES D'INFORMATION SUR LA SANTÉ MENTALE, ÉVÈNEMENT NATIONAL ORGANISÉ CHAQUE ANNÉE AU MOIS DE MARS, EST UN MOMENT DÉDIÉ À L'ÉCHANGE, AU DÉBAT ET À L'INNOVATION AUTOUR D'UNE THÉMATIQUE EN LIEN AVEC LES QUESTIONS DE SANTÉ MENTALE. LES PARTENAIRES DES VILLES DE RENNES ET DE MORDELLES SAISISSENT AINSI L'OPPORTUNITÉ DE PARTICIPER À LA DESTIGMATISATION ET À L'INFORMATION EN SANTÉ MENTALE. EN 2018, C'EST LA QUESTION DE LA PARENTALITÉ ET DE L'ENFANCE QUI SERA AU CŒUR DES ÉCHANGES.

« Devenir parent » et « être parent », ce n'est pas si simple ! Si l'annonce d'une grossesse et l'arrivée d'un enfant est un évènement clé dans la vie, il est, aujourd'hui, reconnu que cela peut entraîner des problèmes de santé mentale avant, pendant et après la grossesse. Le bien-être étant défini comme un droit et un devoir, la question de la préservation d'une bonne santé mentale tout au long de sa vie se pose très vite. Selon l'OMS, les troubles psychiques et problèmes mentaux figurent parmi les principales causes d'incapacité chez les jeunes dans le monde. En France, il s'agirait d'un enfant sur huit qui serait concerné par ces troubles, apparaissant souvent avant l'âge de 14 ans. Une prise en compte précoce des troubles et l'accompagnement des proches pour un meilleur repérage sont primordiaux. Les questions liées à la parentalité peuvent également se poser lorsque l'on fait soi-même face à une souffrance ou à des

troubles psychiques. Cela peut impacter les trois dimensions du concept de parentalité décrites par Didier HOUZEL, à savoir l'exercice, les pratiques et l'expérience de la parentalité.

Comment promouvoir la santé mentale et le bien-être des enfants et des parents ? Quels rôles pour les familles ? Les acteurs du soin ? Quelles ressources pour répondre aux besoins de santé mentale des enfants ? Comment prendre en compte les facteurs sociaux et environnementaux qui agissent sur le bien-être et la santé mentale ? Quels accompagnements à la parentalité pour les parents souffrant de troubles psychiques ?

Nous comptons sur votre présence et votre participation pour faire avancer nos réflexions.

A bientôt,

Le collectif rennais en santé mentale



SOIRÉE-DÉBAT

LUNDI 12 MARS

18H00

CRIJ BRETAGNE

4 cours des Alliés
35000 Rennes

Métro Charles de Gaulle

Contact : Pascal Gault
06 51 85 11 10 contact@atypick.net

TOXICOMANIE, MATERNITÉ ET PETITE ENFANCE

L'addiction ou les addictions ont des formes multiples et font intervenir des déterminants divers. Leur prise en charge en est parfois longue et complexe. Quel changement avec l'arrivée ou la découverte d'une grossesse ? Quel désir, quel risque pour la mère et l'enfant ? Quelles réalités des prises en charges aujourd'hui ? Désir d'enfant, désir de « guérison ».

CONFÉRENCE

MERCREDI 14 MARS

18H30

LES CHAMPS LIBRES

Salle de conférence Hubert Curien
10 cours des Alliés
35000 Rennes

Métro Charles de Gaulle
Accès libre dans la limite
des places disponibles

Contact : Christine Cordonnier
c.cordonnier@leschampslibres.fr
Tel : 02 23 40 66 00

ÊTRE PARENT, PAS SI SIMPLE !

AVEC DANIEL COUM, PSYCHOLOGUE CLINICIEN,
PSYCHANALYSTE ET DIRECTEUR DE L'ASSOCIATION
PARENTEL

La famille, pilier de l'organisation sociale et de la construction personnelle, n'a jamais été l'objet d'autant d'interrogations. Pourquoi ? De quoi parle-t-on quand on parle de parentalité ? Quels effets tous ces changements ont-ils sur les parents, les enfants et les adolescents d'aujourd'hui ?

Daniel Coum propose quelques points de repère utiles pour penser les relations parents/enfants, le rôle, la fonction et la responsabilité des parents.

DÉBAT

FAISONS TOURNER LA PAROLE

ANIMÉ PAR YANN PLANCHE ET EMMANUEL PÉ,
MEMBRES D'ASSOCIATIONS MILITANTES

JEUDI 15 MARS

18H30 – 20H30

MAISON INTERNATIONALE
DE RENNES
2ème étage
7 quai Chateaubriand
35000 Rennes

Métro République
Entrée libre

Contact : Yann Planche
infopsyrennes@yahoo.fr

Les relations entre les parents et leurs enfants affectés de troubles psychiques posent une multitude de questions et de difficultés. Comment construire son autonomie vis-à-vis de ses parents ? Comment les parents peuvent aider leur enfant tout en prenant soin d'eux-mêmes ? Comment une relation harmonieuse entre parents et enfants participe aux soins ? Pour en parler, nous vous invitons à une soirée où tout sera mis en place pour que vous ayez la parole. Partageons nos expériences, nos envies, nos colères, nos espoirs.



BIBLIOTHÈQUE VIVANTE

FAMILLE(S) ET SANTÉ MENTALE : MON PÈRE, MA MÈRE, MES FRÈRES ET MES SŒURS, MES ENFANTS ... EST-CE VRAIMENT LE BONHEUR ?

VENDREDI 16 MARS
EN CONTINU
DE 14H00 À 18H00

LES CHAMPS LIBRES
10, cours des Alliés
35000 Rennes

Métro Charles de Gaulle
Entrée libre

Contact : Laurence Renoux
larenoux@laposte.net

Des usagers, des proches, des professionnels de santé, des citoyens viennent aujourd'hui raconter comment la famille peut avoir un impact sur la santé mentale. Ces personnes « livres vivants » partagent lors d'un face à face de 20 minutes leurs expériences et ressentis. Un dialogue bienveillant dans un cadre sécurisant permettant d'aller à la rencontre des autres et de leurs différences. Des bibliothécaires sont présents pour garantir le confort et le respect de chacun, livres et lecteurs.

CONFÉRENCE

LA PARENTALITÉ FACE AUX TROUBLES DU COMPORTEMENT ALIMENTAIRE

AVEC ALINE CHEVALLIER, PSYCHOLOGUE

SAMEDI 17 MARS

14H00 – 17H00

MAISON ASSOCIATIVE DE LA SANTÉ
Espace Santé Olivier Sabouraud
7 rue de Normandie
35000 Rennes

Métro Kennedy
Tout public

Contact : Camille PINEAU
camille.pineau@gmail.com

Face aux troubles du comportement alimentaire, les proches peuvent se sentir démunis. Que faire ? Comment faire ? Cette conférence-débat en présence d'une psychologue délivrera des pistes d'action, pour comprendre un peu mieux les troubles du comportement alimentaire et répondre à vos questions.

EXPOSITION
VERNISSAGE

TROUBLES PSYCHIQUES ET ENFANCE



LUNDI 19 MARS

17H00 – 19H00

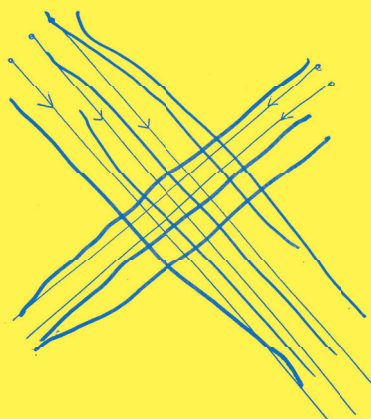
ASSOCIATION FIL ROUGE
1, rue Jean Coquelin
35200 Rennes
Entrée libre

Contact : Pascal Gault
06 51 85 11 10
contact@atypick.net

Exposition du travail autour des visuels de l'affiche de la Semaine d'Information sur la Santé Mentale 2018 et présentation de la démarche par l'équipe d'Atypick autour du dessin d'enfant.

Vernissage et débat autour des réflexions conduites pour la création des visuels

Exposition visible du 01 mars au 30 avril de 10h à 12h et de 14h à 17h dans les locaux de l'association Fil Rouge.



ECHANGE-DISCUSSION

LES TROUBLES DU COMPORTEMENT DE L'ENFANT

AVEC LA PRÉSENCE DU CENTRE MÉDICO-
PSYCHOLOGIQUE DE L'ENFANCE CAPUCINE, DE
L'ASSOCIATION MERLINPINPIN, DE LA MAISON
DÉPARTEMENTALE DES PERSONNES HANDICAPÉES
ET DE LA PROTECTION MATERNELLE ET INFANTILE.

MARDI 20 MARS

18H00 – 20H00

SALLE POLYVALENTE
Espace Social Commun
du Gros Chêne
11C place du Gros Chêne
35700 Rennes

Bus : Ligne 5 – 51 - 9
Arrêt Gros Chêne

Contact : CDAS Maurepas
02 99 27 48 00

Autour des troubles du comportement de l'enfant :
s'informer, repérer, comprendre. Quelles réponses
et quels accompagnements pour l'enfant et les
parents ?

BUFFET-DÉBAT

MARDI 20 MARS

ESPACE ACCOMPAGNEMENT SAVS ALTAÏR

1 rue Jean Coquelin
35200 Rennes

Métro Clémenceau
Bus ligne 3

Contact : Adeline Corlet
adeline.corlet@opase.org
02 99 26 31 56

Sur inscription
(6 places pour l'atelier cuisine
et 30 places pour le buffet-débat)

TEMPS D'INFORMATION,
DE RENCONTRES
ET DE TRAVAIL

MERCREDI 21 MARS

09H00 – 17H00

MAISON DES ASSOCIATIONS
6 cours des Alliés
35000 Rennes

Métro Charles de Gaulle

Renseignements et inscriptions
02 23 62 20 67
e.daniel@ville-rennes.fr
n.coste@ville-rennes.fr

« A TABLE ! »

ATELIER CUISINE ET DÉBAT ANIMÉS PAR UN CUISINIER, UN NUTRITIONNISTE, DES USAGERS DE L'ATELIER CUISINE ET ADELINE CORLET, TRAVAILLEUR SOCIAL AU SAVS ALTAÏR.

ATELIER CUISINE : DE 15H00 À 18H00

Atelier de création culinaire de 15h00 à 18h00 pour la préparation du buffet.

BUFFET DÉBAT : DE 18H00 À 20H00

Un échange exploratoire autour des questions de la table...

En famille, en couple ou en solo, nous aborderons le temps de cuisiner les repas comme un temps de plaisir, un temps à soi, un temps de partage, le bien manger et le plaisir, la pratique culinaire dans un service d'accompagnement comme un espace d'expression de la singularité et de restauration des liens avec l'environnement social.

RENCONTRE PLÉNIÈRE DU CONSEIL RENNAIS DE SANTÉ MENTALE

Lors de cette rencontre annuelle, les citoyens rennais (usagers, élus, professionnels, bénévoles), sont invités à s'informer et échanger pour contribuer au développement la politique locale de promotion de la santé mentale. Cette année, des temps d'informations, de rencontres et d'ateliers seront animés autour de la question de l'enfance et de la jeunesse.

PORTES-OUVERTES

LE GROUPE D'ENTRAIDE MUTUELLE L'ANTRE-2 VOUS INVITE !

JEUDI 22 MARS

14h00 – 17h00

GEM L'ANTRE-2
14 rue Papu – 35000 Rennes

Bus : Ligne C4 arrêt Marbeuf

Contact : Franck Chiron
gemlantre2@yahoo.fr
Tel : 09 51 65 07 41

L'Antre-2 est une association gérée par et pour de jeunes adultes (18/30ans) fragilisés et/ou en situation d'isolement suite à des troubles psychiques. Chacun peut s'y investir librement et de différentes manières selon ses envies, ses possibilités. Venez rencontrer ses membres, découvrir leurs activités et leurs projets.

TABLE RONDE – DÉBAT

LA PARENTALITÉ ET LA FAMILLE : TOUTE UNE VIE

SOIRÉE ANIMÉE PAR UN PSYCHIATRE, UN JURISTE,
DES BÉNÉVOLES DE L'UNAFAM
ET DE COOP1SERVICES.

JEUDI 22 MARS

18h00 – 21h00

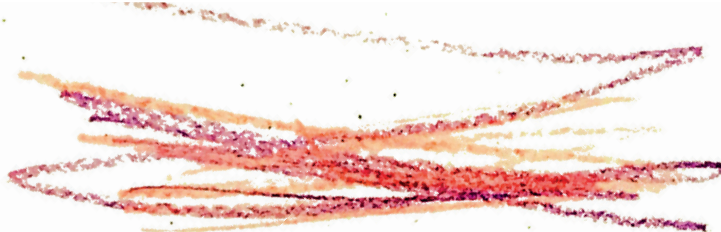
**ESPACE SOCIAL ET CULTUREL
AIMÉ CÉSAIRE**
15 rue des Frères Louis
et René Moine
35200 Rennes

Ligne de bus C3,
arrêt Champs-Manceaux
Entrée libre

Contact : Association Coop1Services
coop1services@laposte.net

Cette soirée sera l'occasion de débattre autour des solutions et des accompagnements pour éviter une vie de maladie et d'isolement.

Grâce aux témoignages de plusieurs personnes (un jeune en difficulté avec ses parents, une personne adulte rencontrant des problèmes dans son cercle familial et une personne âgée faisant le bilan de ses relations, bénévoles de l'Union Nationale de Familles et Amis de personnes Malades, professionnels), nous pourrons partager les expériences de chacun. Ces témoignages seront suivis d'un débat avec le public.



CONCERT

LIB'AIR TA PENSÉE

DES TEXTES ÉCRITS PAR DES PATIENTS DE LA
CLINIQUE DE L'ESPÉRANCE SERONT MIS EN MUSIQUE
PAR DES ARTISTES.

VENDREDI 23 MARS

18h00

ECOLE IFPEK RENNES
Salle EDL
12 Rue Jean-Louis Bertrand
35000 Rennes

Métro Villejean
ou Ponchaillou
Bus : Ligne C4
arrêt Villejean Université

Contact : libairtapensee@gmail.com

Le concert sera suivi d'un temps d'échange avec le public en présence des patients et des artistes. Ces échanges se poursuivront autour d'un pot convivial.



TEMPS FORT

FORUM

SAMEDI 24 MARS

EN CONTINU DE 11H00 À

17H00

PARC DU THABOR
35000 Rennes

Contact : Mathilde KERVARREC
mkervarrec-maisonsante@orange.fr
02 99 53 48 82

JE(UX) EN FAMILLE !

Le jeu, sous toutes ses formes, peut être considéré comme créateur de lien social, un lien dans le maintien de l'interaction entre les parents et les enfants quand des difficultés apparaissent. Les troubles liés à la santé mentale (dépression postnatale, post-partum, troubles du comportement, maladies psychiques, ...) peuvent être des freins à la communication et au maintien de bonnes relations intrafamiliales. Par des actions ludiques autour du jeu, venez échanger, débattre, vous informer mais aussi vous amuser pour faire évoluer les représentations sociales de la santé mentale dans le cadre familial.

CONFÉRENCE

LA PLACE DU JEU VIDÉO DANS LA FAMILLE : PRATIQUES, ENJEUX, PROPOSITIONS

INTERVENANTS :

PASCAL MINOTTE, PSYCHOLOGUE,
PSYCHOTHÉRAPEUTE ET CHERCHEUR À L'INSTITUT
WALLON POUR LA SANTÉ MENTALE.

SAMEDI 24 MARS

18H00 – 20H00

IGR-IAE ECOLE UNIVERSITAIRE
DE MANAGEMENT
Amphithéâtre 2
11, rue Jean Mac
35000 Rennes

Contact : Kristen Nicolas
kristen.nicolas@ar-roch.fr

Entrée libre dans la limite des places
disponibles

Pascal Minotte nous propose de nous interroger sur la question de l'intérêt et des limites de l'usage des jeux vidéo dans la sphère familiale : «Les écrans sont partout, fenêtres sur le monde et interfaces interactives, ils incarnent une nouvelle donne technologique et sociale qui métisse culture du livre et culture du numérique.

Hervé Clech nous fera vivre son expérience d'élaboration et de création de « Net ou pas Net », jeu de réflexion sur l'usage des écrans, co-construit sous Mètis Europe (France, Suisse, Italie, Belgique...)

CINÉ-DÉBAT

DIFFUSION DU FILM « VACARME » DE EMMANUEL GUIONET ET BLANDINE ROUSSEL

FILM PROPOSÉ PAR LE SAVA ITINÉRAIRE BIS

DIMANCHE 25 MARS

10H30

CINÉMA L'ARVOR
29 rue d'Antrain
35000 Rennes

Tarif : partenaire : 5,80€
Sinon aux tarifs habituels du cinéma

Contact : SAVA itinéraire Bis
02 23 41 60 99
sava@sava-itinerairebis.org

En juin 2006, le Conseil Départemental d'Ille et Vilaine autorise et finance l'ouverture du Sava Itinéraire Bis, SAVS spécialisé dans l'accompagnement de personnes en situation de handicap d'origine psychique. Bipolarités, schizophrénies, dépressions, troubles obsessionnels compulsifs (TOC), sont des maladies souvent invisibles mais particulièrement éprouvantes pour les personnes et leur entourage. Mais qui sont ces personnes ? De quoi souffrent-elles vraiment ? Que vivent-elles au quotidien ? Exercer son métier au Sava Itinéraire Bis ça consiste en quoi ? Qu'y fait-on ? L'efficacité de la structure c'est aussi sa discrétion : écouter, expérimenter et soutenir sont au cœur des accompagnements. Immérgé plusieurs mois dans l'univers de personnes fragilisées psychiquement et dans l'ombre de l'équipe professionnelle, ce documentaire espère lever la voile sur ces maladies et en donner une nouvelle image, la plus proche, la plus vraie, la plus sensible possible.

CINÉ-DÉBAT

DIFFUSION DU DOCUMENTAIRE « L'ÉCOLE DE LA VIE » DE MAITÉ ALBERDI

[CHILI, 1H22, VOSTF]

EN PARTENARIAT AVEC L'ASSOCIATION
TRISOMIE 21 - ILLE-ET-VILAINE

DIMANCHE 25 MARS

17H15

CINÉMA L'ARVOR

29 rue d'Antrain

35000 Rennes

Tarif : partenaire : 5,80 €

Sinon aux tarifs habituels du cinéma

Contact : Cinéma l'Arvor

02 99 38 78 04

Anita, Rita, Ricardo et Andrés forment une bande de copains trisomiques qui partagent les bancs de la même école depuis 40 ans. Mais ils aspirent à une autre vie. Ils voudraient juste pouvoir faire comme tout le monde: être autonomes, gagner de l'argent, se marier, fonder une famille. Qu'on ne les considère enfin plus comme des enfants à plus de 50 ans! Mais, est-ce que l'école de la vie leur permettra de réaliser leurs rêves ?

ET AUSSI À MORDELLES...

CONFÉRENCE

MARDI 13 MARS

20H00

LE SABOT D'OR
Salle Marie Noël
Le Pont Hazard
35590 Saint-Gilles
Public : adulte

Contact : ripame@cias-ouest-rennes.fr
Tél : 02 90 02 36 85

DOCUMENTAIRE-DÉBAT

JEUDI 15 MARS

20H30

MÉDIATHÈQUE DE MORDELLES
SALLE JEUNESSE
85 Avenue du Maréchal Leclerc,
35310 Mordelles

Bus : ligne 55 et 76
arrêt Mordelles Eglise

Public : adulte
Gratuit - Sur réservation

Contact : 02 99 60 02 11
bibliotheque@ville-mordelles.fr

LES FAMILLES FACE AUX ÉCRANS :

PAR MICHEL ROUZE, RESPONSABLE NUMÉRIQUE ET DÉVELOPPEMENT SOCIAL À L'AGENCE DÉPARTEMENTALE DU PAYS DE RENNES VIENDRA FAIRE PART DE SON SAVOIR ET ÉCHANGER POUR RÉPONDRE AUX INTERROGATIONS.

Quelle place pour l'éducation dans un monde hyper médiatisé, hyper connecté ? Quels sont les enjeux ? Quels en sont les défis éducatifs ? Connexion à soi, aux autres et au monde... ?

Tellement de questions que l'on se pose aujourd'hui dans notre relation aux écrans, aux médias, à internet...

Organisé par le pôle petite enfance « le RIPAME » et l'agence départementale du pays de Rennes.

« NAISSANCE D'UNE MÈRE »

FILMÉ DANS UN CENTRE MATERNEL PAR ISABELLE BONNET-MURAY DÉBAT ANIMÉ PAR NADAL ARZEL, PSYCHOLOGUE
ET DANIEL GAIGNON, SOMATO-OSTHÉOPATHE

À l'arrivée de leur bébé, tout bascule. Ces femmes sans antécédents psychiatriques éprouvent des difficultés maternelles qui peuvent parfois aller jusqu'à la violence physique. L'unité de maternologie de St Cyr l'École en région parisienne prend en charge ces mères et leur bébé, le temps d'un séjour allant de 1 à 5 mois. L'équipe médicale leur apprend à créer un lien avec leur enfant. Ce documentaire raconte l'histoire de ces mères, ces pères et leurs bébés qui ont besoin d'aide pour apprendre à vivre ensemble. Devenir mère ne serait qu'une disposition de la nature ? Pas seulement.
Organisé par la Médiathèque Mordelles et le Sava Itinéraire Bis

SPECTACLE

« LES ADOLÉCHIANTS ENTRE PARENTS- THÈSES » DE FRANCK PERRIGAULT

VENDREDI 16 MARS

20H30

SALLE DE SPECTACLE

« L'ANTICHAMBRE »

85 Avenue du Maréchal Leclerc,
35310 Mordelles

Bus : ligne 55 et 76
arrêt Mordelles Eglise

Tarif : Plein : 9€
Réduit : 7€ / Sortir : 4€
Tout public

Contact :
spectacle@lanticambre-mordelles.fr
Tel : 02 23 41 27 06

Après 20 ans d'intervention et d'accompagnement du jeune public autour de la santé, en France et à l'étranger, Franck Perrigault, psychothérapeute, a décidé de mettre ses expériences en scène. Son spectacle «Les adoléchians entre [parents-thèses]» est un recueil de scénettes et de situations vécues, lors de ses conférences et interventions auprès des jeunes. Dans son one-man-show, il aborde de manière humoristique les thèmes de la sexualité, de la drogue, des réseaux sociaux et d'autres sujets qui préoccupent les ados et leurs parents. Son parcours lui permet d'interagir avec son public. Une belle manière de faire de la prévention, d'ouvrir le dialogue et de rapprocher les générations.

Organisé par le Collège St Yves et l'association culturelle AMOCAS

RENCONTRE

« CE N'EST PAS TOI QUE J'ATTENDAIS » - RENCONTRE AVEC L'AUTEUR DE LA BD, FABIEN TOULME

CO-ANIMÉE PAR DENISE DAVID, DIRECTRICE
SAVA ITINÉRAIRE BIS ET PHILIPPE LENORMAND,
COORDINATEUR DU CLIC NOROÏT

SAMEDI 17 MARS

15H00 – 17H00

MÉDIATHÈQUE MUNICIPALE
85 Avenue du Maréchal Leclerc,
35310 Mordelles
Public : Adulte

Bus : ligne 55 et 76
arrêt Mordelles Eglise

Contact :
Tel : 02 99 60 02 11
bibliotheque@ville-mordelles.fr

Dans la vie d'un couple, la naissance d'un enfant handicapé est un ouragan, une tempête. Quand sa petite fille naît porteuse d'une trisomie non dépistée, la vie de Fabien Toulmé s'écroule. De la colère au rejet, de l'acceptation à l'amour, dans la bande dessinée « ce n'est pas toi que j'attendais », l'auteur raconte cette découverte de la différence. Un témoignage poignant qui mêle avec délicatesse émotion, douceur et humour.



FORUM DU JEU

LUNDI 19 MARS

18H00 – 20H00

CIAS/ LA LONGÈRE

Place Toulouse Lautrec Mordelles

Public : parents et jeunes enfants

(jusqu'à 6 ans)

Bus : ligne 55 et 76
arrêt Mordelles Eglise

Contact :

RIPAME : 02 90 02 36 85

ripame@cias-ouest-rennes.fr

CONFÉRENCE

LUNDI 19 MARS

20H00 – 22H00

CIAS/LA LONGÈRE

Place Toulouse Lautrec

35310 Mordelles

Tout public

Bus : ligne 55 et 76
arrêt Mordelles Eglise

Contact :

RIPAME : 02 90 02 36 85

ripame@cias-ouest-rennes.fr

FORUM « JE JOUE DONC JE GRANDIS »

ORGANISÉ PAR LE PÔLE PETITE ENFANCE

« LE RIPAME »

Atelier découverte de jeux parents/enfants avec l'intervention d'Isabelle Baldomero éducatrice de jeunes enfants, suivi d'une conférence « motricité libre » avec l'intervention de Jean Robert Appell éducateur de jeunes enfants

CONFÉRENCE « LA MOTRICITÉ LIBRE »

Jean-Robert Appell est éducateur de jeunes enfants, coordinateur pédagogique à Angers, formateur à l'association Pikler-Lòczy France.



CINÉ-DÉBAT

MERCREDI 21 MARS

20H30

CINÉMA LA BOBINE
30 Rue de la Petite Motte
35310 Bréal-sous-Montfort

Tout public
Tarif : 3,80 €

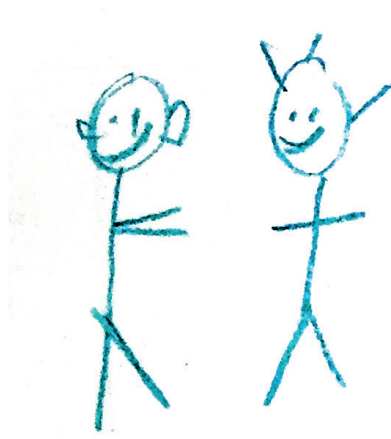
Contact : 02 23 41 19 62

DIFFUSION DU FILM « MOMMY » DE XAVIER DOLAN

ORGANISÉ PAR LE SAVA ITINÉRAIRE BIS
ET LE CINÉMA « LA BOBINE »

Durée 2h15 puis échanges avec la Salle :
Co animation Habib Rabah, chargé
d'accompagnement et Denise David, directrice Sava
itinéraire Bis (service d'accompagnement à la vie
sociale)

« Dans la banlieue populaire de Montréal, une mère
isolée et son fils en proie à des troubles psychiques
trouvent un fragile équilibre au contact d'une voisine
bienveillante. »



DOCUMENTAIRE-DÉBAT

« UNIQUE COMME LES AUTRES » PAR L'ASSOCIATION MERLINPINPIN

ORGANISÉ PAR LE PÔLE PETITE ENFANCE
« LE RIPAME »

JEUDI 22 MARS

20H00

MÉDIATHÈQUE L'AUTRE LIEU

8 Rue du Docteur Wagner
35650 Le Rheu
Tout public

Contact : RIPAME : 02 90 02 36 85
ripame@cias-ouest-rennes.fr

L'association Merlinpinpin propose trois services en Ille et Vilaine favorisant la mixité enfants valides-enfants en situation de handicap dans les lieux d'accueil de la petite enfance : une crèche multi-accueil ; un Lieu D'accueil Enfants Parents, un Pôle ressources.
Diffusion d'un film (20 minutes) qui présente l'association.



ATELIERS SPORTIFS
EN ASSOCIANT UN PARENT ET UN
ENFANT SOUS L'ENCADREMENT
DE TROIS ÉDUCATEURS SPORTIFS

VENDREDI 23 MARS

COMPLEXE SPORTIF DE MORDELLES
Salle Beauséjour
Rue du docteur Dordin
35310 Mordelles

Public : parent/enfant
Sur inscription

Contact : vie.associative@ville-mordelles.fr
Tél : 02 99 85 13 75

NUIT DU SPORT

17h30

Partage d'une activité physique en binôme parents/ enfants : Parcours de motricité pour les petits, initiation au badminton pour les plus de 5 ans et initiation à l'escalade pour les ados.

A partir de 20h00

Des animations sportives pourront être proposées sur le thème de la parentalité

Organisé par la Mairie de Mordelles et l'agence départementale du pays de Rennes



LE COLLECTIF ET SES PARTENAIRES REGROUPENT EN 2018 :

l'Autre-2 ; APASE ; Atypick ; l'Autre Regard ; Association Ar'Rac'h ; Association Rennaise des Centres Sociaux ; Association ARASS ; Association SAB 35 (Solidarité Anorexie Boulimie 35) ; ASVB (Avenir Santé Villejean Beauguard) ; Centre Hospitalier Guillaume Rognier : les pôles (G03,G05,G10) et les associations (Le Gué, RESO 5, la Rive), le Centre Socio Thérapeutique et Culturel ; Centre de jour La Thébaudais ; Centre Ressources Famille et Troubles Psychotiques ; Les Champs Libres ; Coeps 35 (collectif "Ensemble prévenons le suicide" Ille-et-vilaine) ; le Conseil Départemental d'Ille-et-Vilaine ; Coop1 Services ; les Espaces Sociaux Communs de Rennes - Aimé Césaire, Blossne, Kléber, Maurepas ; Espoir 35 ; ESAT ESPOIR ; Fédération SANTE MENTALE FRANCE « accompagner, soigner, entreprendre » ; Fil Rouge ; FNapsy (Fédération nationale des associations d'usagers en psychiatrie) ; Foyer de la Thébaudais ; InfoPsy Rennes ; IFPEK (Institut Formation Pédicurie-Podologie Ergothérapie Kinésithérapie) ; Maffrais Services ; Maison Associative de la Santé ; MDPH (Maison Départementale des Personnes Handicapées ; MFB (Mutualité Française Bretagne) ; MGEN (Mutuelle Générale de l'Education Nationale) ; Polyclinique St Laurent ; SAVA Itinéraire Bis ; SAVS ALTAIR ; SOS Amitié ; Sources ; Thérapie et Vie Sociale ; UNAFAM 35 (Union Nationale des Amis et Familles de Malades Psychiques) ; Association Bipol35 ; Ville de Rennes ; psychologues libérales et des citoyens.

TÉL. 02 99 53 48 82 - MAISONSANTE@ORANGE.FR
WWW.MAISONDELASANTE.COM
TOUTES LES MANIFESTATIONS SONT GRATUITES
SAUF PRÉCISIONS
CONTRAIRES INSCRITES SUR LE PROGRAMME.
santementaleparlonsen.blogspot.com