

NIOUZ LAITEUR

Lettre d'Information Officielle de l'Association

association **L'Autre** **Regard** **rennes**
 l'autre regard

Édito:



Bonjour à toutes et tous.

Le déconfinement, enfin! Chouette! On va pouvoir bouger, sans attestation, revoir nos proches, revenir à L'Autre Regard. Oui... mais non. Oui, nous pouvons circuler à nouveau (presque) normalement, mais le virus aussi circule, même en zone verte. Alors, nous ne devons pas relâcher notre vigilance, et en particulier les gestes barrières, dont le port du masque.

L'Autre Regard a rouvert ses portes, dès le 12 mai et certains d'entre vous sont venus, qui pour boire un café, qui pour discuter et retrouver un peu de compagnie. C'est très bien. C'est la mission de L'Autre Regard que d'accueillir ceux qui le souhaitent et qui en ont besoin. Mais dans des conditions sanitaires strictes.

Dès les premiers jours, un certain relâchement a pu être constaté, notamment dans le port aléatoire du masque... C'est dommage. Le Conseil d'Administration s'est donc réuni en visioconférence le vendredi 15 mai et a voté certaines résolutions qui devront être appliquées avec la plus grande rigueur. Notamment la distanciation sociale, y compris pour les fumeurs et vapoteurs, devant les locaux (qui doit être de 2 mètres, en ce cas) mais surtout l'obligation de garder son masque à l'intérieur des locaux. On peut l'enlever pour boire une ou deux gorgées de café (ou toute autre boisson) à condition de le remettre aussitôt pour parler à son voisin.

Si tel ne devait pas être le cas, nous serions obligés d'arrêter de proposer des boissons, ce qui serait fort regrettable. Vous trouverez dans les pages qui suivent le nouveau protocole ainsi modifié et les nouveaux horaires. Tout cela n'est pas conçu pour vous embêter, même si c'est quelque peu contraignant, mais uniquement pour votre propre sécurité et pour celle de tous, adhérents et salariés.

Une dernière chose : je rappelle que les salariés sont responsables de l'application des règles sanitaires et que nous ne pouvons pas y déroger. Les membres du C. A. y veilleront précisément. Que tout cela ne vous empêche pas de venir, dans la joie et la bonne humeur. Bonne lecture.

Yann Jézéquel, Président de L'Autre Regard.
 Avec les membres du Conseil d'Administration.

AU SOMMAIRE

NOUVEAUX HORAIRES
MOT DU GEM Le Clin d'Oeil

Page 02

PROTOCOLE D'ACCUEIL

Page 03 à 04

INFOS AIDES SOCIALES

Page 05

APPEL AUX DONNS

Page 06

BONS PLANS

Page 07

CROQUER SUR LE VIF

Page 08

MOTS MÉLÉS

Page 09

FAUT BIEN S'MARRER

Page 10

RECETTE DE LA SEMAINE

Page 11

POSTER A PERSONNALISER

Page 12

HORAIRES D'OUVERTURE

Du 25/05 au 05/06

Au 2 Square de la Rance

Lundi 25	14h-17h
Mardi 26	14h-17h
Mercredi 27	14h-17h
Jeudi 28	14h-17h
Vendredi 29	14h-17h

Lundi 01	FÉRIÉ
Mardi 02	14h-17h
Mercredi 03	14h-17h
Jeudi 04	14h-17h
Vendredi 05	14h-17h

Bonjour,

Le GEM le Clin D'Oeil souhaitait vous écrire un petit mot, et pour ce faire, quoi de mieux que la Niouz Laitteur!!

Nous traversons un moment compliqué et ces dernières semaines ont sûrement dû être pénibles pour beaucoup d'entre nous. L'équipe salariée a gardé le contact avec les adhérents pour que nous puissions vivre le confinement le plus facilement possible et continue à le faire. Nous les remercions chaleureusement.

Le GEM s'est réuni à trois reprises en visio conférence pour parler du confinement, de l'avancement du Clin D'Oeil et du dé-confinement.

Aujourd'hui L'Autre regard ré-ouvre de manière progressive en mettant en place un protocole afin de préserver la santé de chacun.

Le GEM continue d'avancer malgré la situation en finalisant des démarches administratives et nous sommes heureux de vous annoncer que trois animateurs salariés de L'Autre Regard nous ont rejoints. Afin de nous aider à structurer et à animer Le Clin D'Oeil : Maryline à mi-temps, Tarek à mi-temps et Loïg à tiers temps. Par ailleurs, Framboiz assure la tenue de la comptabilité. Christian a une fonction d'appui et de veille. L'organisation de notre association se met en place. Le Collège va continuer à se réunir régulièrement afin de préparer la rentrée de septembre. Nous avons hâte que vous puissiez prendre possession du Clin D'Oeil et vous y investir à votre mesure.

Nous essaierons de vous tenir le plus possible informés des avancées que ce soit par la Niouz Laitteur dans un premier temps et ensuite physiquement nous l'espérons en réunion.

Nous vous souhaitons un très bon week-end, en attendant de vous revoir très bientôt lorsque les conditions sanitaires le permettront.

Le Clin D'Oeil ;)

Nouvelle distribution de masques



du 25 mai au 5 juin

Pour plus d'infos: [Cliquez ici](#)



PROTOCOLE D'ACCUEIL

Période de dé-confinement à partir du mardi 12 mai 10h.
(mise à jour suite au Conseil d'Administration du 15 mai 2020)

Nous avons bien conscience que ce protocole risque d'être dur à vivre. Cela risque de nuire à la convivialité que nous recherchons dans un lieu comme L'Autre Regard. Cependant le respect le plus strict de ces règles est la seule garantie pour accueillir à nouveau des personnes dans nos locaux, dans cette période compliquée. Nous espérons pouvoir les assouplir rapidement jusqu'à les supprimer au plus vite.

À votre arrivée à L'Autre Regard :

- L'entrée dans les locaux dépendra du nombre de personnes déjà présentes.
- Vous trouverez la porte d'entrée des locaux ouverte, ce qui vous évitera d'ouvrir vous-même la porte (si les conditions climatiques le permettent).
- Vous serez accueilli(e) par un(e) salarié(e) de l'association.
- Nous vous procurerons un masque « chirurgical » **pour la durée de votre présence** (si vous ne disposez pas d'un masque personnel).
- Nous vous donnerons également un gobelet sur lequel nous inscrirons vos initiales ou un signe distinctif de votre choix, pour que vous puissiez le garder durant votre présence dans les locaux.
- Nous consignerons votre arrivée dans un registre (nom et heure d'arrivée).
- Vous pouvez demander des précisions sur les raisons de cette mesure avant d'entrer dans les locaux.
- Nous vous demanderons de **ne pas rester plus de 1h30** dans les locaux à chaque visite afin de permettre à plus de personnes de venir chaque après-midi.



Les gestes barrières:

-Nous vous demandons de respecter les gestes barrière (que vous connaissez déjà), qui pourront vous être reprécisés à votre arrivée si vous le souhaitez. Des affichages seront présents dans les locaux pour vous les rappeler.

La circulation dans les locaux:

-À votre arrivée, nous vous indiquerons dans quelle salle vous pourrez vous rendre. Vous ne pourrez accéder qu'à cette salle, et dans la limite des places disponibles. Nous ne pouvons accueillir que 15 personnes maximum, dans une salle d'au moins 50m² en dehors de cette salle.



INFOS DÉPLACEMENTS

Carte de la zone de sortie
déconfinement d'un rayon
de 100 km à vol d'oiseau

Cliquez [ICI](#)

Déclaration de
déplacement en dehors de
son département et à plus
de 100km de sa résidence

Par [Là](#)



Dans les dents

L'accès aux toilettes :

-Les distances de sécurité doivent être respectées dans les toilettes comme ailleurs. Pour cela, il faut se passer le tour et éviter de se croiser dans le couloir. Vous êtes invités à attendre que les toilettes soient libres en restant à l'extérieur des sanitaires (devant la porte, dans le hall).

Consommation de boissons :

Chacun doit pouvoir être en mesure de consommer un verre d'eau. Le conseil d'Administration du 15 mai 2020 a donc décidé de maintenir la possibilité de demander une consommation. Cependant, cela constitue la principale source de risque de relâchement dans le respect des consignes en matière de port du masque, c'est pourquoi :

- Vous pourrez demander une boisson à un salarié présent dans la salle (eau, café, jus de fruit).
 - Nous vous demandons d'attendre d'être servi.e (en choisissant une place pour disposer votre gobelet devant vous), et de vous assurer que vous êtes à plus d'un mètre des autres adhérents pour retirer votre masque afin de consommer votre boisson.
 - Nous vous demandons de ne pas rester sans masque durant une conversation avec d'autres personnes présentes, même si vous êtes en train de consommer une boisson à une distance de plus d'un mètre.
 - Après avoir consommé votre boisson, nous vous demanderons de remettre votre masque ou de le replacer pour échanger avec d'autres si vous ne l'avez pas terminée.
 - Nous vous rappelons qu'il faut retirer votre masque d'un seul côté en le prenant uniquement par l'élastique, le garder sur l'autre oreille et le remettre de la même manière. Il ne doit pas être posé sur une table ou ailleurs.
 - Les consommations seront gratuites jusqu'à décision contraire du Collège du GEM
- Si un net relâchement venait à être constaté, le Conseil d'Administration pourrait être amené à décider la suppression temporaire des boissons.

Pour les fumeurs :

- Annoncez que vous sortez fumer à un salarié présent dans la salle.
- les gestes barrière doivent être respectés par les fumeurs à l'extérieur des locaux, à une distance d'au moins 2 mètres.
- vous pourrez fumer le long des locaux en respectant ces distances de protection.
- il ne pourra pas y avoir plus de 5 fumeurs en même temps pour éviter un engorgement devant l'entrée principale des locaux.

Vous souhaitez vous proposer pour une participation bénévole :

- Formulez votre proposition auprès d'un salarié présent dans la salle.
- Votre proposition sera étudiée par l'équipe et nous reviendrons vers vous pour vous dire si votre proposition peut être mise en œuvre ou pas, et dans quelles conditions.

À votre départ de L'Autre Regard :

- Vous serez accompagné(e) par un(e) salarié(e).
- Vous devrez rendre le masque qui vous a été donné à l'entrée, afin qu'il soit jeté à la poubelle. Un autre masque vous sera délivré pour rentrer chez vous (si vous n'avez pas de masque personnel).
- Vous pourrez également rendre le gobelet qui vous a été distribué à l'entrée afin qu'il soit lavé après votre départ comme lors de votre arrivée.
- Votre heure de départ sera consignée sur le registre.

INFOS AIDES SOCIALES

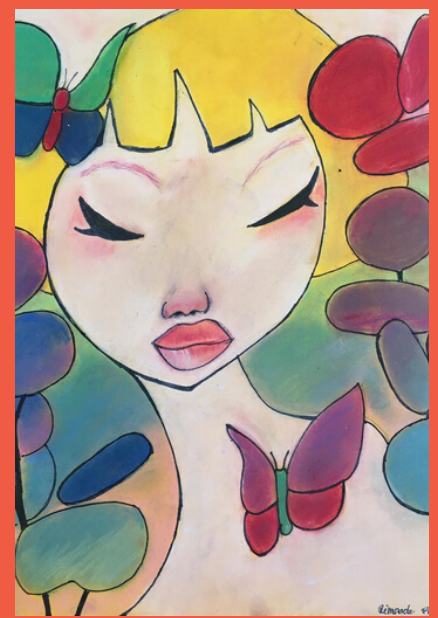
CAF: Aide exceptionnelle de solidarité :
êtes-vous concerné(e) ? Cliquez [Ici](#)

Besoin d'aide?
Rennes Solidarité Covid:
Toutes les infos juste [Là](#)

Centres sociaux Rennais:
Reprise progressive des activités sur site.
Plus d'infos [ici](#)

Nos locaux s'embellissent :

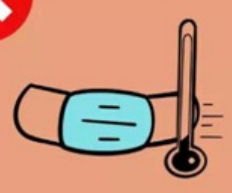
Œuvre réalisée en confinement.
Déposée par Frédérique, puis affichée.



COVID-19 DÉCONFINEMENT À VOS MASQUES



MASQUE ALTERNATIF RÉUTILISABLE



NE PAS CONGELER



REPASSER ET SÈCHE CHEVEUX NE
REPLACENT PAS LE LAVAGE



NE PAS FAIRE BOUILLIR



1
LAVER À 60°C



2
FAIRE SÉCHER



3
REPASSER



4
JETER QUAND
IL EST DÉCHIRÉ



Dans les Dents

POÈME

Pour vous Loïg :

Je vous écris au crayon bio
La bienvenue à l'Autre Regard
Vous verrez que parmi nous
Nous aurons beaucoup d'égard
Et puis plus on est de fous
Plus on rit,, c'est notre lien à nous
Je ne vous connais que par courrier
Et je suis déjà enchantée
Merci pour ce que vous nous
apportez
Et que votre place soit comptée.

Frédérique

APPEL AUX DONS MATÉRIEL INFORMATIQUE

Vous avez du matériel informatique inutilisé et qui fonctionne?

Webcam, micro, kit main libre...

Vous aimeriez en faire don ou le prêter?

Faites le nous savoir par téléphone ou par mail.

Ces outils ne sont pas faciles à trouver dans les commerces ces temps-ci.

Ils sont très utiles pour prendre des nouvelles de nos proches et rompre l'isolement.



Dans les Dents

Découvrez une nature toute proche et pourtant totalement insolite. Cliquez sur l'image.



SOLUTIONS

Mots Fléchés de la Niouz N°5

BEU-VERIES	S	IMPÔT SOCIAL	C	BARBOTER DANS SON JUS	M	DÉSAP-POINTÉE	D	METTRA BAS À L'ETABLE	V	SAUCIS-SONS DE LYON
LAMES DE CHARRUE	S	TOILE DE COTON	C	CALIBRER UNE PIÈCE	A	ÉTONNERA	A	LA PLACE DU TAPIS	S	E
DEVENIR PRESSANT	U	R	G	R	R	CAMP AVEC MONITEUR APPROUVÉS	C	CO	LO	O
CRÈTE OU CORSE	I	L	E	P	I	LOGEMENTS À LOUER FAIRE LE MALIN	A	U	L	S
AUTANT QUE BIZARRE	E	T	R	A	N	G	E	ILE CHAR-RENTAISE	R	E
PAÎTRE	B	R	O	U	T	E	R	TERME D'ÉCHECS AXE POUR L'AUTO	P	A
AJOUTERA	I	N	S	E	R	E	R	A	A MONTRÉ UN SIGNE DE JOIE	T
ÊTRE EN TÊTE DU PELOTON	M	E	N	E	R	MATIÈRE PREMIÈRE POUR UN ECRIVAIN	E	N	C	R
BLOCS ENTRE LES COE-VASSES	S	E	R	A	C	S	ILS SONT PARES-SEUX DE PERE EN FILS	A	I	S

BONS PLANS

Découvrez les plages autorisées à rouvrir en **Ille-et-Vilaine**

Juste ici

Les champs libres rouvrent

Par ici

La photo souvenir de la semaine

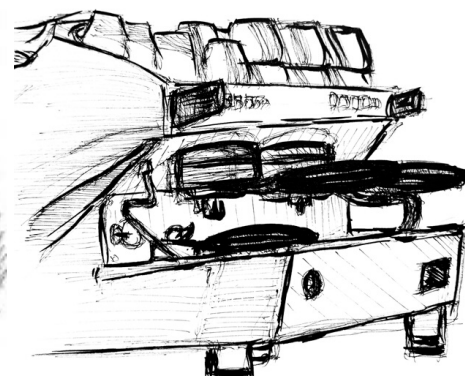
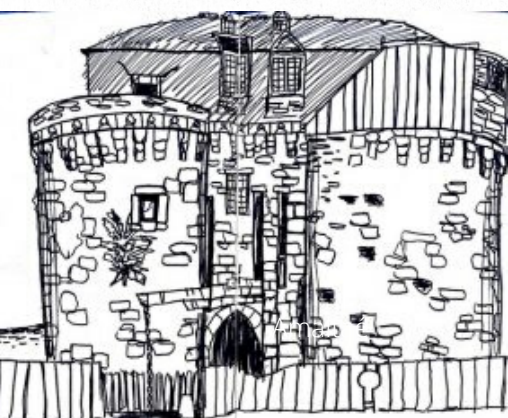
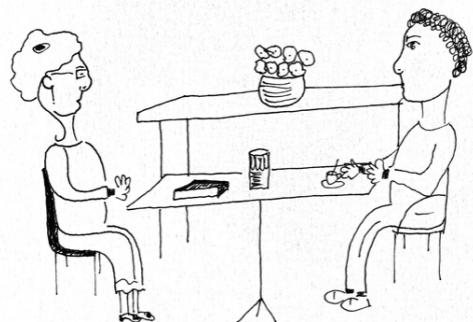
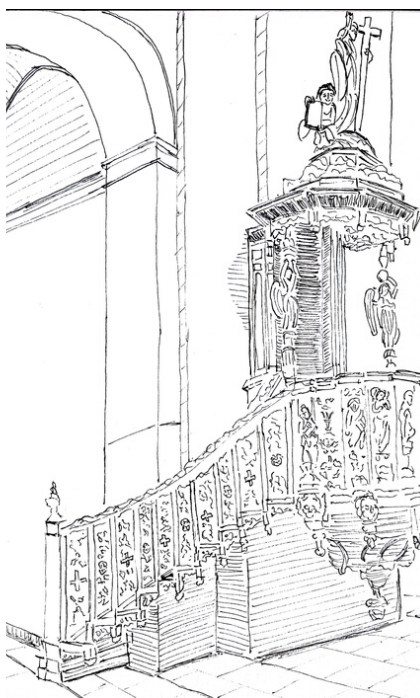
LE 9 JUILLET 2019



Dans les dents

CROQUER SUR LE VIF

Par les adhérents de l'Autre Regard



MOTS MÉLÉS

S	A	V	O	N	N	E	P	D	R	J
R	R	E	C	A	P	S	E	E	E	U
M	E	V	A	L	E	D	P	T	S	T
A	E	G	U	T	E	N	U	R	I	E
R	T	C	A	S	E	D	N	O	L	B
I	H	A	S	T	D	P	A	G	A	E
E	S	O	R	N	E	O	I	N	N	P
U	U	L	A	R	E	R	S	O	E	A
S	S	U	C	C	E	D	E	N	P	C
E	R	E	D	A	M	N	A	B	L	E
T	R	R	P	L	U	M	I	E	R	D

BLONDE	PESE
DAMNABLE	PLUMIER
DECAPE	PUNAISE
DELAVE	REGATER
DESSOUS	SAVONNE
EPLUCHE	SUCCEDE
ERRATA	TENU
ESPACER	TROGNON
JUTE	TRUAND
MARIEUSE	
PENALISER	
PERCER	

Règle du jeu:

Les mots à trouver s'affichent sur la droite. Dans la grille, ils peuvent être disposés horizontalement, verticalement, en diagonale et écrits aussi bien à l'endroit qu'à l'envers. Une même lettre peut être utilisée dans plusieurs mots à la fois

CITATIONS

"Quoique disent la vieille
espérance forçons les
portes du doute"

Kateb Yacine

"L'absence d'itinéraire abolit la
notion du temps."

Kateb Yacine

"Le mot bonheur recouvre bien
quelque chose, n'est-ce pas?
J'irai à sa recherche."

Mariama Bâ

"La poésie, mon ami, est cette
nostalgie inexplicable qui fait
d'une chose un spectre et d'un
spectre une chose."

Naguib Mahfouz

EXPLORE LE MONDE !

Voici un site qui permet
d'aller observer des
animaux du monde
entier tout en restant
dans son canapé !
Bonne exploration !

[C'EST ICI](#)

MÉDIATHÈQUE NUMÉRIQUE

Vous avez une carte de
médiathèque de la
Métropole? Profitez de
vidéos en ligne en toute
légalité.

[JUSTE ICI](#)



Dans les dents

FAUT BIEN S'MARRER



DÉPARTEMENTS VERTS ET ROUGES

ATTENTION! CE N'EST PAS LE RÉSULTAT DU 2ND TOUR DES MUNICIPALES...



Déconfinement à l'école primaire de l'île de Sein

REPRISE DE L'ÉCOLE



POUR LES GOURMAND(E)S

Recette de la Semaine!

LA TARTE AUX FRAISES. HUM :)

Liste des ingrédients:

Pâte à tarte: 200 g de farine, 80 g de beurre, 1 pincée de sel, 1 cuil. à soupe de sucre, 40 à 50 ml d'eau froide

Crème pâtissière vanille: 40 cl de lait, 1 gousse de vanille, 3 jaunes d'oeuf, 80 g de sucre, 40 g de maizéna

Garniture: 500 g de fraises, Sucre glace

1-Dans la cuve d'un robot, mélangez la farine, le sel, le sucre, et le beurre froid coupé en petits cubes, mixez

2-Ajoutez alors l'eau froide et mixez encore jusqu'à la formation d'une boule de pâte homogène, farinez-la légèrement et étalez-la. Si elle est collante, mettez-la au frigo 20 minutes

3-Disposez la pâte dans le fond d'un moule à tarte, couvrez d'un disque de papier cuisson et versez des billes d'argile ou des gros haricots pour la faire cuire sans garniture (à blanc) : 10 à 15 minutes à 180°C puis 20 minutes en ayant enlevé les billes d'argile. La pâte doit être dorée et cuite partout, sinon prolongez de quelques minutes

4-Réalisez la crème pâtissière : faites chauffer le lait avec la gousse de vanille fendue, et dans un bol, fouettez le sucre, les jaunes et la maizéna

5-Ajoutez un peu de lait bouillant sur ce mélange en fouettant bien puis versez l'intégralité du lait

6-Remettez le tout dans la casserole sur le feu, et faites épaissir à feu moyen. Une fois la crème épaisse, versez-la dans un bol, filmez-la au contact avec du film alimentaire (qui doit donc toucher la surface de la crème) et laissez-la refroidir totalement

7-Montage : au besoin, fouettez la crème pour la rendre onctueuse et facilement étalable, répartissez-la dans le fond de tarte qui est cuit, et disposez les fraises dessus, saupoudrez de sucre glace avant de servir.

Regarder la recette expliquée en vidéo



NOUS RESTONS JOIGNABLE

Laissez-nous
un message au :
02 99 31 63 43

Ou par mail:
**accueil@lautre-
regard.asso.fr**



A vos crayons ou pinceaux!
Un Mandala de l'artiste Rennais ALI à personnaliser.

