

# NIOUZ LAITEUR

Lettre d'Information Officielle de l'Association

association **L'Autre**  **REGARD**  
**l'autre** **Regard** ●●●  
 rennes

## Édito:

Pas à pas,  
 Vive le printemps! Bientôt l'été!  
 Qu'il est beau depuis le 11 Mai de  
 voir comment la vie reprend  
 dehors. Pas à pas, le vent dans le  
 dos, chacun-e retourne, qui au  
 café, qui au musée, qui chez  
 mémé...

L'Autre Regard, n'est pas en reste!  
 Cherche à s'inventer de nouveaux  
 coups d'œil sur l'extérieur pour les  
 semaines à venir. Aussi nous vous  
 faisons part, via cette Niouz  
 Laiteur, des activités et autres  
 balades que nous pourrons vous  
 proposer avant l'été et la rentrée de  
 Septembre.

En attendant nous ne resterons  
 pas à quai!  
 Dans l'attente de vous retrouver  
 tous! Profitez!

Jennyfer

## AU SOMMAIRE

**INSCRIPTION SORTIES  
 HORAIRES D'OUVERTURE**  
 Page 02

**INFOS AIDES SOCIALES**  
 Page 03

**COVID: PROTOCOLE D'ACCUEIL**  
 Page 04

**LES DÉCOUVERTES DE SARAH**  
 Page 05

**LIVRES ET POÉSIES**  
 Page 06

**BONS PLANS ET PHOTOS**  
 Page 07

**COLLECTIF PHOTO**  
 Page 08

**MOTS CODÉS**  
 Page 09

**FAUT BIEN S'MARRER**  
 Page 10

**RECETTE DE LA SEMAINE**  
 Page 11

**A VOS CRAYONS**  
 Page 12



# HORAIRES D'OUVERTURE

Du 08/06 au 19/06

Au 2 Square de la Rance

Lundi 08	14h-17h
Mardi 09	14h-17h
Mercredi 10	14h-17h
Jeudi 11	14h-17h
Vendredi 12	14h-17h

Lundi 15	14h-17h
Mardi 16	14h-17h
Mercredi 17	14h-17h
Jeudi 18	14h-17h
Vendredi 19	14h-17h

## RÉAPPROPRIATION PROGRESSIVE DES ESPACES URBAINS

### A PARTIR DU LUNDI 08 JUIN

En attendant que les activités reprennent, les membres du CA et du collège du GEM se sont mis d'accord pour une **reprise progressive** de petites sorties, de proximité, à pied et en groupe de 10 personnes maximum.  
Jardinage, pique-nique, balades.

### SUR INSCRIPTION

par téléphone au **02 99 31 63 43**  
ou au **2 square de la Rance** auprès d'un salarié, les après-midis d'ouverture.

## LE CENTRE-VILLE DE RENNES DEVIENT PIÉTON. UN ÉTÉ EN TERRASSES DES BARS !

La Ville de Rennes met en place un dispositif exceptionnel et temporaire pour permettre le déploiement des terrasses sur la voie publique afin de soutenir la reprise d'activité et pour faciliter le respect des distances sanitaires. Du vendredi 5 juin jusqu'au 30 août 2020, certaines rues du centre-ville de Rennes seront piétonnisées les vendredis et samedis soirs de 19 h à 00 h 30.

Attention, toute circulation motorisée et cycliste est interdite !  
rue de la Parcheminerie, rue Vasselot, rue de Saint-Malo, rue Nantaise, rue Baudrairie, rue de Penhoët, rue de Montfort.

Dans chacune de ces rues, les terrasses existantes pourront être étendues.



Maxime Roy



# PROTOCOLE D'ACCUEIL

Période de dé-confinement à partir du mardi 12 mai 10h.  
(mise à jour suite au Conseil d'Administration du 15 mai 2020)

Nous avons bien conscience que ce protocole risque d'être dur à vivre. Cela risque de nuire à la convivialité que nous recherchons dans un lieu comme L'Autre Regard. Cependant le respect le plus strict de ces règles est la seule garantie pour accueillir à nouveau des personnes dans nos locaux, dans cette période compliquée. Nous espérons pouvoir les assouplir rapidement jusqu'à les supprimer au plus vite.

## À votre arrivée à L'Autre Regard :

- L'entrée dans les locaux dépendra du nombre de personnes déjà présentes.
- Vous trouverez la porte d'entrée des locaux ouverte, ce qui vous évitera d'ouvrir vous-même la porte (si les conditions climatiques le permettent).
- Vous serez accueilli(e) par un(e) salarié(e) de l'association.
- Nous vous procurerons un masque « chirurgical » pour la durée de votre présence (si vous ne disposez pas d'un masque personnel).
- Nous vous donnerons également un gobelet sur lequel nous inscrirons vos initiales ou un signe distinctif de votre choix, pour que vous puissiez le garder durant votre présence dans les locaux.
- Nous consignerons votre arrivée dans un registre (nom et heure d'arrivée).
- Vous pouvez demander des précisions sur les raisons de cette mesure avant d'entrer dans les locaux.
- Nous vous demanderons de **ne pas rester plus de 1h30** dans les locaux à chaque visite afin de permettre à plus de personnes de venir chaque après-midi.



## Les gestes barrières:

-Nous vous demandons de respecter les gestes barrière (que vous connaissez déjà), qui pourront vous être reprecisés à votre arrivée si vous le souhaitez. Des affichages seront présents dans les locaux pour vous les rappeler.

## La circulation dans les locaux:

-À votre arrivée, nous vous indiquerons dans quelle salle vous pourrez vous rendre. Vous ne pourrez accéder qu'à cette salle, et dans la limite des places disponibles. Nous ne pouvons accueillir que 15 personnes maximum, dans une salle d'au moins 50m<sup>2</sup> en dehors de cette salle.

# AIDES SOCIALES

## les réponses à vos questions:

RSA, aide alimentaire, urgence sociale, sans abri... Vous bénéficiez d'aide ou en avez besoin. Quels sont les services ouverts et quels dispositifs sont mis en place pendant la crise sanitaire ?

[Cliquez Ici](#)



# INFOS

Tous les marchés de plein air sur Rennes reprennent une configuration normale. Le port du masque reste toujours obligatoire dans les marchés couverts.

Cliquez [ICI](#)

## L'accès aux toilettes :

-Les distances de sécurité doivent être respectées dans les toilettes comme ailleurs. Pour cela, il faut se passer le tour et éviter de se croiser dans le couloir. Vous êtes invités à attendre que les toilettes soient libres en restant à l'extérieur des sanitaires (devant la porte, dans le hall).

## Consommation de boissons :

Chacun doit pouvoir être en mesure de consommer un verre d'eau. Le conseil d'Administration du 15 mai 2020 a donc décidé de maintenir la possibilité de demander une consommation. Cependant, cela constitue la principale source de risque de relâchement dans le respect des consignes en matière de port du masque, c'est pourquoi :

- Vous pourrez demander une boisson à un salarié présent dans la salle (eau, café, jus de fruit).
  - Nous vous demandons d'attendre d'être servi.e (en choisissant une place pour disposer votre gobelet devant vous), et de vous assurer que vous êtes à plus d'un mètre des autres adhérents pour retirer votre masque afin de consommer votre boisson.
  - Nous vous demandons de ne pas rester sans masque durant une conversation avec d'autres personnes présentes, même si vous êtes en train de consommer une boisson à une distance de plus d'un mètre.
  - Après avoir consommé votre boisson, nous vous demanderons de remettre votre masque ou de le replacer pour échanger avec d'autres si vous ne l'avez pas terminée.
  - Nous vous rappelons qu'il faut retirer votre masque d'un seul côté en le prenant uniquement par l'élastique, le garder sur l'autre oreille et le remettre de la même manière. Il ne doit pas être posé sur une table ou ailleurs.
  - Les consommations seront gratuites jusqu'à décision contraire du Collège du GEM
- Si un net relâchement venait à être constaté, le Conseil d'Administration pourrait être amené à décider la suppression temporaire des boissons.

## Pour les fumeurs :

- Annoncez que vous sortez fumer à un salarié présent dans la salle.
- les gestes barrière doivent être respectés par les fumeurs à l'extérieur des locaux, à une distance d'au moins 2 mètres.
- vous pourrez fumer le long des locaux en respectant ces distances de protection.
- il ne pourra pas y avoir plus de 5 fumeurs en même temps pour éviter un engorgement devant l'entrée principale des locaux.

## Vous souhaitez vous proposer pour une participation bénévole :

- Formulez votre proposition auprès d'un salarié présent dans la salle.
- Votre proposition sera étudiée par l'équipe et nous reviendrons vers vous pour vous dire si votre proposition peut être mise en œuvre ou pas, et dans quelles conditions.

## À votre départ de L'Autre Regard :

- Vous serez accompagné(e) par un(e) salarié(e).
- Vous devrez rendre le masque qui vous a été donné à l'entrée, afin qu'il soit jeté à la poubelle. Un autre masque vous sera délivré pour rentrer chez vous (si vous n'avez pas de masque personnel).
- Vous pourrez également rendre le gobelet qui vous a été distribué à l'entrée afin qu'il soit lavé après votre départ comme lors de votre arrivée.
- Votre heure de départ sera consignée sur le registre.

Maxime Roy



# POÈMES

## L'ENTHOUSIASME

L'enthousiasme est un avatar du désir

L'enthousiasme est comme une locomotive

L'enthousiasme a en lui une force créative

Il entraîne avec lui tout son entourage

Du cœur il ne connaît pas les orages

De lui se dégage une aura

Il est un ami de la joie

C'est sûr il aime la vie

Avec lui on est comme éblouis

Oui nous pouvons lui dire merci

Daniel

## LIVRE d'Amalthæe : La quête de la licorne

« Alors, la licorne, pure ou impure ? Il semble que l'Histoire n'ait pas toujours été bien d'accord avec elle-même sur le sujet. » La licorne est une figure historique emblématique qui n'a jamais cessé de nous fasciner. Mais que se cache-t-il réellement derrière son museau de cheval blanc et ses pouvoirs magiques pailletés ? Quelle est la nature de la licorne en tant que créature vivante, physique ou spirituelle, suivant les lieux et les époques ? Partant à la recherche des origines mystérieuses de cette créature enchanteresse, l'auteur nous fait explorer ses mille facettes et ouvre la porte d'un univers insoupçonné. Riche d'une bibliographie abondante et variée, cet essai complet et charmant est un véritable voyage initiatique. Entre légendes, Histoire et anthropologie animale, découvrez l'ultime quête de la licorne!

Amalthæe

Disponible à la vente [Juste ICI](#)

## LE BIEN ET LE MAL

Enfants nos parents nous apprennent

A distinguer le bien et le mal

Toute notre vie

Nous sommes confrontés à cette alternative

Et nous faisons le bien et le mal

Suivant les circonstances et les occasions

Il est des gens qui font le bien autour d'eux

Ceux-là les gens les aiment

Ils dégagent une aura et sont souvent joyeux

Par contre il est d'autres gens qui habitent le mal

Il semble qu'ils soient venus sur terre

Pour faire souffrir les autres

Aussi qu'ils rôtiennent en enfer.

Daniel



Maxime Roy

# SOLUTIONS

## Mots Mêlés de la Niouz N°6



- BLONDE
- DAMNABLE
- DEGAPE
- DELAVE
- DESSOUS
- EPLUCHE
- ERRATA
- ESPACER
- JUTE
- MARIEUSE
- PENALISER
- PERCER
- PESE
- PLUMIER
- PUNAISE
- REGATER
- SAVONNE
- SUCCEDE
- TENU
- TROGNON
- TRUAND

# BONS PLANS

Découvrez des e-book gratuits

[Juste ici](#)

Séances de e-cinéma

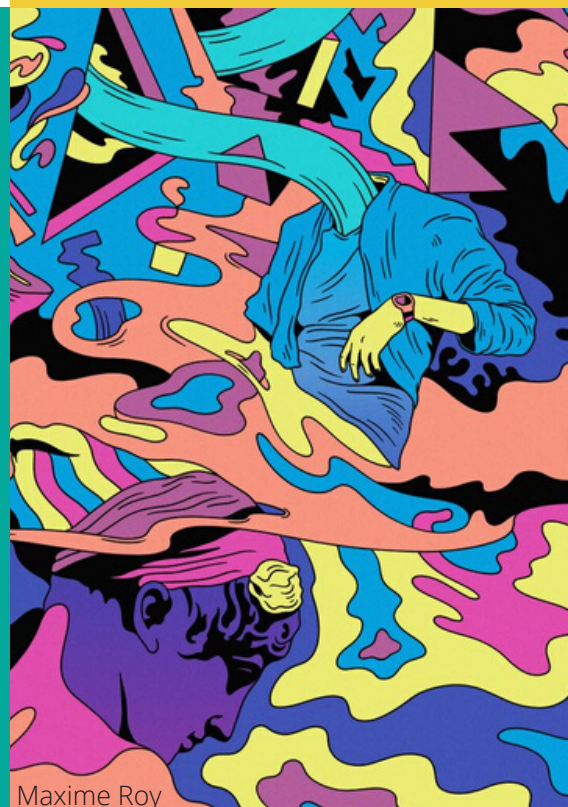
[Par ici](#)

La photo souvenir de la semaine

LE 26 SEPTEMBRE 2019



Une partie de pétanque près du château de Comper



Maxime Roy

# COLLECTIF PHOTO

*Vues d'ici et là*







# FAUT BIEN S'MARRER

"Je me sens comme si j'avais 16 ans. Mes cheveux sont longs, l'essence n'est pas chère et j'ai interdiction de sortir."

"Il y a beaucoup de monde dehors qui s'étonne qu'il y a beaucoup de monde dehors je trouve"



Maxime Roy



Tu t'es lavé les mains ?

POUR LES GOURMAND(E)S

## Recette de la Semaine!

TIRAMISU AUX FRAISES ET AUX SPÉCULOOS :)

PAR NATHALIE C.

**Pour 6 personnes**

### Liste des ingrédients:

250 g de mascarpone  
200g de fromage blanc  
1 citron  
50 g de sucre  
250 g de fraises  
150 g de spéculoos

- 1- Mélanger la mascarpone, le fromage blanc, le sucre et le jus de citron.
- 2- Écraser les spéculoos, couper les fraises en morceaux.
- 3- Tapiser le fond des verres de spéculos, recouvrir d'une couche de la préparation, puis les fraises, puis une couche de la préparation, les spéculoos et les fraises.
- 4- Mettre au frais 3 à 4 heures
- 5- Utiliser des verrines ou des verres de grande taille.

Bonne dégustation  
Nathalie C.

**NOUS RESTONS  
JOIGNABLE**

Par téléphone :

**02 99 31 63 43**

Ou par mail:

**accueil@lautre-  
regard.asso.fr**



A vos crayons ou pinceaux! Une oeuvre du Rennais Régis BOUR à personnaliser.

